









# BODENAMT

FÜR BÖHMEN UND MÄHREN

G. Z. 23151/1 - Tro.

Aktenzeichen und Betreff sind  
bei Antwortschreiben anzugeben

Prag II, 13. April 1945  
WENZELSPLATZ 52  
Fernruf 30451-57

III/1-15232/45

Staatsministerium  
z.Hd.Herrn Dr.v. Both

Prag IV.  
Czernin-Palais.

Betr.: Inventarverzeichnisse der zwangsverwalteten Schlösser  
in Böhmen und Mähren.

Beifolgend erhalten Sie die Inventarverzeichnisse der Schlösser

Bojkowitz/Mähren	mit 1	Grundriss
Boskowitz	" 3	" en
Hochwald	" ohne	"
Kremsier	" "	"
Kunststadt	" "	"
Lösch	" "	"
Olmütz, Erzbischöfl. Residenz		
Pohorschelitz/Mähren	mit 3	Grundrissen
Raitz	" ohne	"
Tschech	" "	"
Zdounek	" "	"
Anlage:	10 Verzeichnisse.	I.A.

255  
14/4  
Handwritten signature



I n v e n t a r v e r z e i c h n i s s

des Schlosses -Neu Světlov- in Bojkowitz.

Das Schloss Neu Světlov steht grundsätzlich leer.  
Die einzigen Inventarstücke sind folgende:

**Kleiner Eingang:**

grosse Marmorbildsäule -Die Schöne Helena- von Zatloukal.

**Lärchenhalle:**

3 grosse Bilder vom Unbekanntem Maler.

**Kapelle:**

Altar mit einer kleinen Bildsäule der Mutter Gottes

3 Bänke /Polsterte/

Mosaikfenster

/das Fensterbild vom 2. Fenster durch den Ausbruch der  
Waffenwerke in Bojkowitz ganz vernichtet./

**Vorkapellenraum:**

3 Bänke

1 Beichtstuhl

Fensterbild der Heiligen

**Rittersaal:**

1 Barokoffen

2 gewöhnliche Caffen

**Eingang in das kleine Hof:**

1 grosses Offen.

Uebrigens hat in einigen Räumlichkeiten die Firma Rohnj ihre  
Inventarstücke gelagert, welche sie hierher für das Erholungsheim  
gebracht hat.

Ausser dem handelt es sich nur um private Wohnungsinventar-  
stücke der einzelnen Familien, die das Schloss bewohnen.

Aufgenommen in Bojkowitz den 30. Oktober 1944.

Bojkowitz  
1944  
s. d. H. d.



Inventar'ni 11 moravskych ka'nekul

(Soupis sestarek komis'ni "Bohemant  
für Böhmen u. Mähren" n. 1944. Průchod  
Státní ministerij d. datum 13. 4. 1947)

1 sh. Sexuální ka'neka' s vzájemným pohlavím

Pichryžov

Bojovice

Borkovice

Hochwald

Kroměříž

Kumštitz

Lössel (Lassitz?)

Olomouc (areál biskupské)

Pohodilice

Rajec u. Svitavy

Čichy (p. Koprnice?)

Želouanky

1 sh. 1 pohl. pohl.

44 sh. 3 — 11

f. 1-8

f. 1-41

f. 1-14

f. 1-23

f. 1-20

f. 1-12, 3 pohl.

f. 1-33

f. 1-24

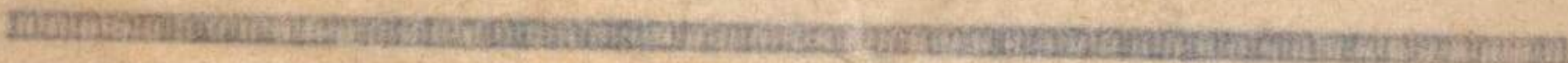
f. 1-10





Staatsmin

SCHLOSS - I N V E N T A R :



**Poskowitz, den 2. November 1944.**  
*Abgezeichnet von älterem Verzeichnis  
vom 22. IV. 1943. Unverbessert.*



Forstzwangsverwaltung 3 - Raitz

Eing: - 4. XI. 1944



Zámecká budova  
ústřední část.

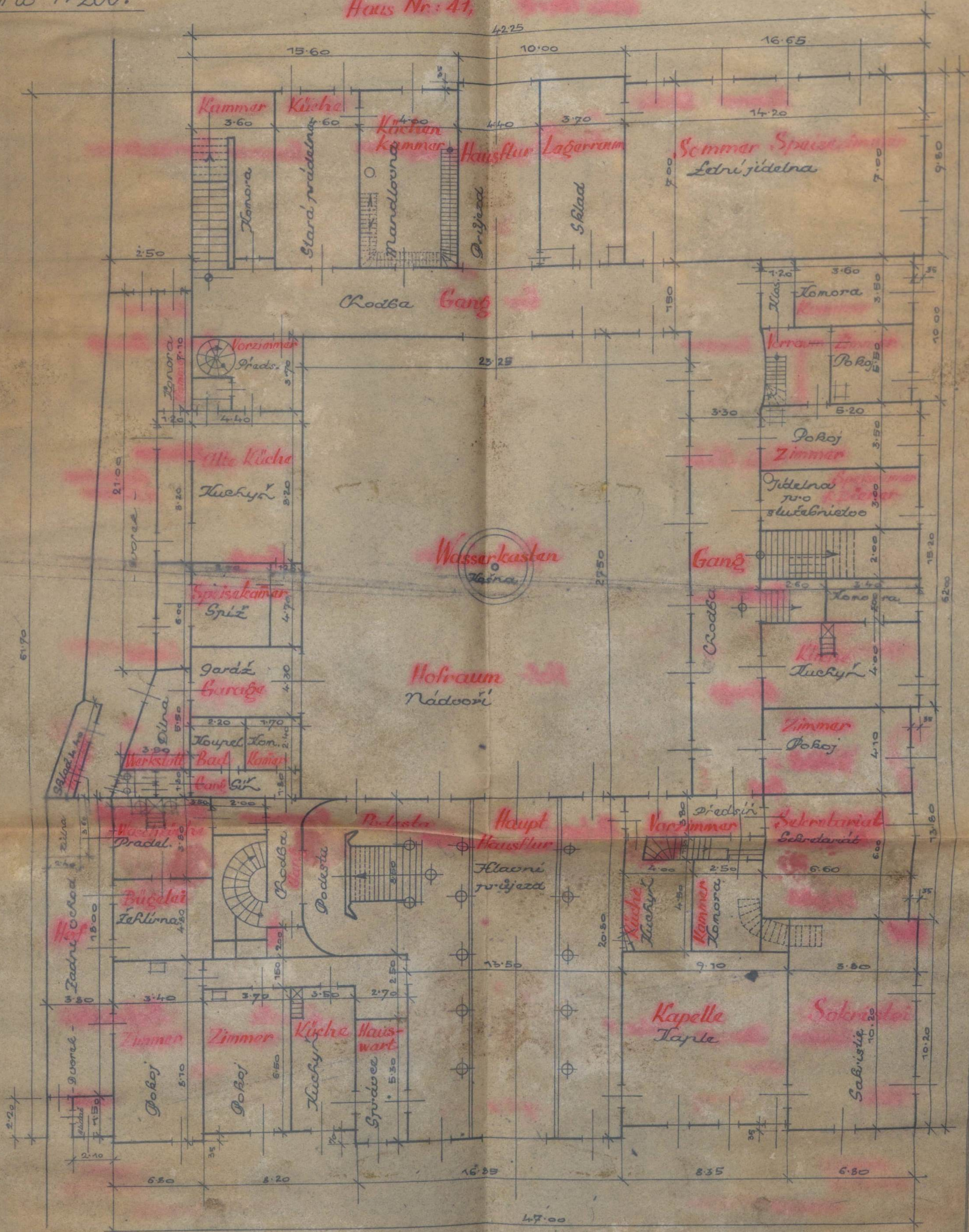
Lat. Boskovic.

Br. č. 41.

# Schloss Boskowitz Zámek Boskovice.

Plan 1:200  
Prizemí 1:200.

Čís. pop. 41,  
Haus Nr. 41.





1. Kapelle .

- 1 grosses Oelgemälde-Kopie nach Karawadgo-Engert,
- 4 Oelbilder /heiligen/,
- 1 Holzkreutz,
- 2 Empire - grosse Kirchenbänke,
- 1 kleine Kirchenbank,
- 2 Kniesessel,
- 1 Altar mit Tabernakel,
- 1 Ampel -ewiges Licht,
- 1 Statuen /Kristus, Marie/,
- 1 kleine Statue /Kristophorus/,
- 1 Sakristeiglocke,
- 1 Glocke,
- 1 Teppich,
- 2 alte beschädigte Läufer.

2. Sakristei .

- 4 Kniesessel,
- 4 Sessel,
- 1 altes Bild mit Holzrahmen,
- 1 altes Bild ohne Rahmen,
- 1 Marienbild gewöhnlich,
- 13 Kaseln mit Zuegehör,
- 1 Pluvial,
- 6 Ministrantenwäsche u. sonstige Altar- und Messwäsche,
- 1 Kelch mit Patene,
- 1 Ziborium mit Mantel,
- 1 Weihrauchfass,
- 1 Aspergil,
- 3 Messbücher,
- 1 eingebauter grosser Doppelkasten,
- 1 Logekasten mit Aufsatz,
- 1 Lawabo,
- 2 hölzerne Wappen, .-

3. Küche .

- 2 alte Kästen,
- 1 alte Truhe, .-





- 2 hölzerne Bänke - weich,
- 1 Tischl,
- 2 kleine Kinderrohrsessel,
- 2 Kniebänke,
- 1 eiserne Laterne,
- 1 Gartenschrim,
- 2 eiserne alte Truhen,
- 5 Liegestühle - Holz,
- 1 Liegekanappe - Holz, ..

13. Putzraum.

- 3 Kästen weich,
- 3 Kasteln weich,
- 1 weiche Bank. -

14. Mangelraum.

- 3 Kästen weich,
- 1 Frigidair,
- 1 Kasten mit Stollage,
- 1 Küchenkastel,
- 1 weicher Tisch,
- 1 Hackstock,
- 1 Stollage,
- 1 Sessel ..

15. Küche.

- Küchenkasten,
- Küchentische,
- Hackstock,
- Handstellagen,
- Wasserfass,
- Küchensessel,
- ockerl,
- cher Tisch, ..

16. Geteilter Teil der Küche

- lagen

17. Zweiter Teil der Küche.

- 1 alter Eickasten,
- 2 Bretterstellagen,
- 1 alter weicher Brettertisch, ..

18. Waschküche.

- 1 Waschtrog,
- 2 weiche Tische, ..

19. Bügellei.

- 2 Stockerla,
- 1 elektrische Waschmaschine,
- 1 elektrische Bügelmaschine,
- 1 Wäscheroller,
- 3 Bügelbretter, ..

20. Dienstwohnung.

21. Dienstwohnung.

22. Dienstwohnung.

23. Portier.

- 1 Kasten,
- 2 Sesseln,
- 1 Schubladkasten,
- 1 Schreibtisch, ..

24. Einfahrt-Hausflur.

- 2 Bänke. -

25. Oratorium.

- 1 harter Tisch,
- 6 Sessel mit Leder gepolstert,
- 1 Kruxifix /Holz/,
- 1 Hausaltar-Renaissance/Augsburg 16 Jahre/mit Glassturz,
- 1 Alterbild im Barokrahmen,



- 4 Bilder im Holerrahmen, 1st. 1st. 1st. 1st.
- 2 Barokengel,
- 1 Holzaltar mit Aufsatz,
- 1 Wehkessel - Bisquit,
- 1 Gipsbild,
- 1 Kruzifix modern,
- verschiedene Gebetbücher.

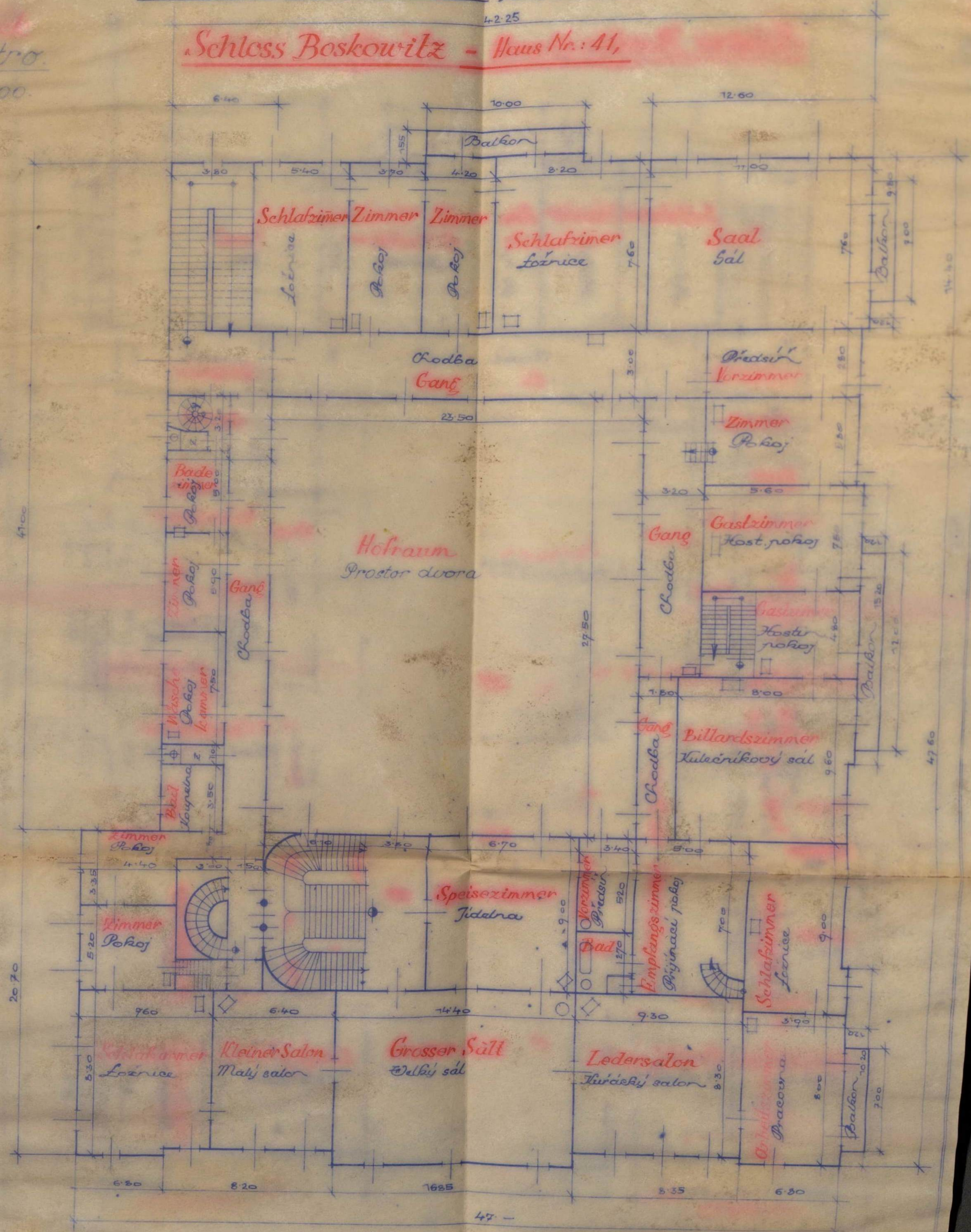
Zarecke budovy a  
vstredni casti.

Pat. Boskovic.

Br. v č. 41.

Zámek Boskowitz č. 41.

Schloss Boskowitz - Haus Nr. 41,





I. STOCK.1. Badezimmer.

- 1 weicher Tisch,  
 2 weiche Sessel,  
 1 Paravent, - Spanische Wand,  
 1 Spiegel,  
 Anmontierte Badezimmer-Einrichtung .-

2. Gang.

- 5 Oelportrets /18 Jahrhundert/ ,  
 1 Oelportret /17 Jahrhundert/ ,  
 2 Oelportrets - Rybníček,  
 3 Bilder - Federzeichnung,  
 2 Stiche - Riedinger /im Rahmen/ ,  
 1 grosse Landkarte von Böhmen - Stich,  
 4 Dammköpfe,  
 1 Hirschkopf,  
 2 Rehköpfe,  
 3 Hirschgehörn .-

3. Zimmer.

- 2 Kästen,  
 1 weiches Bett mit Zugehör,  
 1 Nachtkastel,  
 1 Waschtisch mit Garnitur,  
 4 weiche Sessel,  
 2 Tischeln - hart,  
 1 Handtuchständer,  
 1 Bidet,  
 1 Waschkorb,  
 1 Wanduhr .-

4. Wäschekammer.

- 3 grosse weiche Kästen,  
 2 kleine weiche Kästen,  
 1 Holzstiege,  
 1 harter Sessel gepolstert .-





5. Badezimmer.

4 Lithographien.

6. Zimmer.

- 1 harter Kasten,
- 1 Schubladekasten-hart,
- 1 hölzerner Waschtisch mit Garnitur,
- 1 einfüssiger Tisch,
- 13 Bilder-Druck,
- 2 harte Polstersessel,
- 1 Sessel,
- 1 hartes Bett mit Einrichtung,
- 1 harter Nachtkastel,
- 1 Tischspiegel,
- 1 Stehlampe,
- 1 dreiarmlige Lampe,
- 2 Lithographien,
- 5 heiligen Bilder,
- 1 ausgestopfter Hahn,
- 1 Spanische Wand, ..

7. Zimmer.

- 1 harter Kasten,
- 1 harter Schubladekasten,
- 1 harter Schreibtisch,
- 1 harter Sessel,
- 1 Bideé -hart,
- 1 eiserner Waschtisch,
- 1 Papierkorb,
- 1 unkomplete Schreibtischgarnitur, ..

8. Schlafzimmer.

- 1 harter dreiteiliger Kasten,
- 1 harter Schubladekasten,
- 1 Tisch -hart,
- 1 Tisch-weich,
- 1 harter Krankentisch,
- 1 Kanapee ,hart,gepolstert,
- 2 Fouteuils,hart,gepolstert,

- 1 harter Sessel,gepolstert ,
- 1 harter Gartentisch,
- 1 harter Knieschemel,
- 2 Betten hart,mit Einrichtung,
- 2 harte Nachtkasten,
- 1 hölzerner Waschtisch mit Lavoir,Kanne und 2 Schalen,
- 1 eingebauter Knieschemel mit Kreuzifix mit Korpus aus Elfenbein,
- 2 kleine harte Ständer,
- 1 Stich nach Karawadgo, ..

9. Kleiner Salon.

- 1 japanische Lacktruhe auf geschnitzten Postament,
- 1 japanischer Lackkastel mit geschnitzten Untergestell,
- 2 kleine Lackkasten auf Postament,
- 1 kleiner japanischer Lackkasten,rot,mit Schubladen,teilw.vergold.
- 1 kleines japanisches Kästchen mit Schubladen,
- 1 kleines Oelbild mit vergoldeten Rahmen und Krone,
- 3 Wandspiegel-Rokoko-mit vergoldeten Rahmen,
- 1 Garnitur-Rokoko-weiss,weich:5 Sesseln,1 Kanapee,2 Tische,
- 2 Stockerln,1 Chaise-Longe,
- 1 Oelgemälde,Doppelportret im Goldrahmen /Alto Monte?/,
- 1 Oelbild-junge Fische,im Goldrahmen /Adam/,
- 1 Oelbild-Tauffest,im Goldrahmen /19.Jahrhundert/,
- 1 Oelbild-Seestück mit Barke,im Goldrahmen 19.Jahrhundert,
- 1 Altdeutsche Stockuhr,
- 1 Schreibtisch mit Bronzbeschlag,mit kompletter Garnitur, /Bronz mit Porzellan/,
- 4 Consoltische-Rokoko-,vergoldet,mit Marmorplatten,
- 2 kleine Stellagen /Kötlack/,
- 3 Holzkassetten-Lack,
- 1 Lachsüssel,
- 2 harte Tischeln,
- 2 Stickrahmen,
- 1 Spinnrad -hart,
- 1 Kindergarnitur /kleiner Tisch,3 Fouteuils,1 Kanapee/,
- 1 Aquarell-2 Kinder /Gaubmann 1832/,
- 2 Aquarells,
- 1 Miniatur-Damenportret /Waidland 1876/,
- 1 orientalischer Porzellan,Pott mit Deckel,
- 1 Kästchen -Lack,



- 6 Mecca-Schalen mit Untertassen/orientalisch/
- 1 Lackteller-rot,
- 6 Untertassen -Ostasien,
- 1 Serviertasse-Lack,rot,
- 2 Lack-Schalen mit Untertassen,
- 4 Lack-Schatullen,
- 1 Bronzfigur- 3 Personen,
- 1 zerbrochenes Tellerchen,
- 1 Papierkorb mit Bronzbeschlagen,
- 1 Löffel kombiniert-Schild-Patt mit Elfenbein,
- 1 Serviertasse -Lack,rot,/2 Fingerschalen,5 Teller-Lack,2 Kl. Untertasseln,1 Schale/
- 1 Porzellanwase,
- 1 Blumenaufsatz mit Bronzbeschlag,
- 1 8 armiger Glasluster, .-.-

10. Grosser Saal.

- 2 grosse Wandspiegel-Empire,
- 2 Appliquen-Bronz-Empire,
- 2 Vasen-Bronz-Empire,
- 1 Aufsatz-Bronz-Empire,
- 4 Kandelaber 5-armig-Bronz-Empire,
- 2 Schubladekästchen-Empire,
- 12 Sessel-gepolstert-Empire,
- 6 Poutenils,
- 2 runde Empire-Tische,
- 1 Eckkanapee-Empire,
- 1 Kanapee-Empire,
- 1 runder Tisch mit Marmorplatte-Empire,
- 1 Chaise-Longue,
- 2 4-eckige Tische,
- 1 ovaler Tisch,
- 2 Serviertische -Empire,
- 1 Halbovaler Tisch mit Aufsatzkastel, Inhalt: 34 geschnitzte Tiroler Figur-Empire,
- 1 Schreibtisch,
- 2 Paravants-Empire,
- 1 Tischuhr -Bronz,
- 1 kleine Empire-Uhr,
- 2 Ampeln-Empire,
- 2 Unterständer-Empire,

- 1 Empire-Porzellanwase,
- 1 Stehlampe,
- 3 Miniaturen in 1 Rahmen,
- 2 Silhouetten,
- 1 Bronz-Aechentasse-Empire,
- 1 eiserner Briefbeschwerer-Hand-
- 1 Haspel, hart, Biedermayer,
- 1 Haspel-Bronz,
- 5 Teppiche,
- 2 Bodenfilze,
- 1 kleines Kastel mit Silhouetten,
- 1 Spieltisch hart,
- 2 Stellagen-Empire/Eigentum Ihrer Excellence/

11. Speisezimmer.

- 1 altes Billard-eingelegt,
- 15 verschiedene gepolsterte Sessel,
- 5 grosse Kästen-Barok,
- 1 Barok-Kastel mit Untersatz-Schildpatt,
- 2 Girandolen auf Porzellanvasen montiert mit Bronzbeschlag,
- 1 Kredenz-hart,
- 1 Paravan-Lack,
- 1 Paravan-Stoff,
- 2 oelportrets-17. Jahrhundert,
- 1 ovales und 1 viereckiges Portret, 18. Jahrhundert,
- 1 Bilderstafelci,
- 1 6-armiger Glasluster,
- 1 Kasten enthaltend Perzellen und Glas/Marken, Wien, Berlin../, 70 Stück Perzellen und Steingut, 65 St. Porzellan, 20 St. altes Glas, 6 Silhouetten-Gips, 45 Stück Porzellan.---
- 1 Kasten enthaltend: 3 Stück Pots mit Beckel/Ostasien/, 2 St. Blumentöpfe, 2 Kerzenleuchter -Glas-Empire, .-.-,
- 1 Kasten enthaltend: 2 Schlüssel-Glas, 1 zerbrochene Porzellanwase-Alt Wien, .-.-,
- 1 Kasten enthaltend: 11 alte Zinteller, 33 St. Porzellan, -Wien und Ostasien, 2 Porzellanfigur-Ostasien, 11 Figure-Speckstein, 62 St. Porzellan-Ostasien, 3 Zinschlüsseln.---
- 1 Kasten enthaltend: 50 St. Porzellan-alt Wien, 1 Bronzaufsatz, grossa-Empire -mit Spiegel. ---



12. Ledersalon.

- 12 Lederfouteuils,
- 1 Standuhr,
- 4 harte eingelegte Tische,
- 1 harter Tisch,
- 1 grosser ovaler Tisch/mit 6 Füssen/
- 1 Spieltisch-hart,
- 2 Sesseln-Barok,
- 2 Fouteuils-Barok,
- 2 Stockerln-Barok,
- 1 Kanapee,
- 1 Baroktruhe,
- 2 Eokkästchen eingelegt,
- 1 Schubladekasten Louis XVI.,
- 1 Wehtischen eingelegt,
- 1 Bronzuhr-figural,
- 1 Tischen mit 3 Schubladen,eingelegt,
- 2 kleine Fruhen /Elfenbein gemalt, 1 Holz-/
- 1 holländisches Kästchen mit Schubladen,hart,ausgelegt,
- 1 Blumenständer /Schmiedeeisen/
- 1 Spinnrad,
- 1 Kasette-Lack,
- 1 Kasette-Holz,ausgelegt,
- 7 Aschentassen,
- 2 Tabaktöpfe,
- 6 Blechdosen teils mit Deckeln,
- 1 Starkglas,
- 1 Zigareneinzünder-Silber,
- 1 Kamingarnitur,
- 3 Tischlampen,
- 1 Stehlampe,
- 1 Spielkasette-Holz-ausgelegt,
- 1 Bronzaufsatz mit Deckel-Ostasiatisch,
- 1 Helm,
- 3 alte Pistolen,
- 2 Kommandostäbe,
- 7 Gelbilder-Schlachten,gross,auf Leder gemalt,17-18 Jahrh.
- 2 Männerportreten auf Holz,gemalt 16 Jahrh.,

./.

- 2 Gelportreten /Mann und Frau/,17 Jahrhundert/
- 2 kleine Portreten-niederländisch-18. Jahrhundert,
- 1 holländischer Bronzluster /18 armig/
- 1 Kiste enthaltend Mappen mit verschiedenen Zeichnungen,Plänen, Bildern und Alben, .-
- 1 Mappe enthaltend:  
19 Aquarelle-Landschaften,119 Bilder,Kupferstiche,Stahlstiche und Lithographien,unkompleter Stammbaum-Habsburg, 2 Hefte Wandgemälde,2 Fotografien-Gräfin.--

13. Arbeitszimmer.

- 1 Schreibtisch,
- 1 Aktentisch,
- 1 Wandstallage,
- 1 einfüssiger Tisch,
- 1 Schubladekasten,
- 1 Leder-Chaise-Longue,
- 1 Lederfouteuil,
- 2 Ledersessel,
- 1 eiserne Kassa,
- 1 Stockerl,
- 1 Ständer,
- 1 Wand-Pendeluhr,
- 2 Tabaktöpfe,
- 1 Reiterfigur,Gips,
- 1 Büste-Gips,
- 2 Kerzenleuchter,
- 1 Aufschneidemesser,
- 1 Pfeiferständer mit Pfeifen,
- 1 Holzkasette,
- 1 Briefwage,
- 2 Aschentassen,
- 1 Schreibmappe,diverse Bücher, Mappen,Pläne,
- 23 Photographien und Bilder,
- 1 Papierkorb,
- 2 Klechkisten,
- 1 Werkzeugkasten und verschiedene Geweihe, .-

14. Schlafzimmer.

- 1 Eisenbett,
- 1 Nachtkastel,

./.



- 1. hölzerner Waschtisch mit unkompleter Garnitur,
- 1 Lederkanapee,
- 2 Lederfauteuils,
- 2 gepolsterte Sessel,
- 1 harter Tisch,
- 1 harter Kasten/teiliger/
- 1 harter Kasten/steiliger/
- 1 Gewehrständer,
- 1 Bettschemel eingelegt,
- 1 Kleiderständer,
- 1 Wandkleiderhaken,
- 1 Holzbild-geschnitzt,
- 1 Oelbild,
- 3 Aquarelle,
- 1 Stich,
- 9 Bilder-Photo,
- 200 bis 300 /ca./ Bilderduplikate, verschiedene Jagdtrophäen,
- 1 Landkarte Boskowitz,
- 1 Kasten mit verschiedenen kleinen Bedarfsgegenständen,

15. Empfangszimmer .

- 1 Lederfauteuil,
- 1 Ofenschirm,
- 1 Eisenbett,
- 1 Doppelkasten-weich,
- 1 weicher Tisch,
- 4 Oelbilder-Schlossaufsichten,
- 4 Oelbilder-Tierstücke, /Adolf/,
- 2 Tische-weich,
- 1 Sessel gepolstert,
- 1 Stockerl gepolstert,
- 1 Spiegel,
- 1 komplette Badeeinrichtung,
- 1 verschiedene Geweihe,

16. Gang .

- 1 Bücherkasten 8m lang mit Büchern,
- 1 Oelbild-Tierstück /Adolf/,
- 3 Portreten-Oel, im Holzrahmen,

17. Billardszimmer .

- 1 modernes Billard,
- 3 Lederkanapeés,
- 3 Lederfauteuils,
- 7 Ledersessel,
- 1 Baroktisch,
- 1 Schreibtisch-Louis-Philipp,
- 2 kleine Holztruhen,
- 1 geschnitzte Standuhr /teilweise vergoldet/,
- 1 harter Bücherkasten,
- 2 harte Bücherwandregale,
- 2 kleine Kästchen/mit 8 Schabladen/, mit verschiedenen kleinen Inhalt,
- 1 harter Eckschubladekasten,
- 1 ausgelegtes Kästchen enthaltend Münzengipsabgüssen,
- 1 ausgelegtes Kästchen mit verschiedenen Tropfsteinen,
- 3 Oelbilder-Landschaften,
- 1 Kamingarnitur,
- 1 Oelportret auf Holz/Rubens/,
- 1 Oelportret auf Holz /Schule Rubens/,
- 1 grosses Bild-Karl VI. im Holzrahmen,
- 3 Oelportreten,
- 2 grosse holländische Küchen-Oel /Maler unbekannt/,
- 2 kleinere holländische Küchen-Oel /Joan Raf. d. Epés./,
- 2 kleinere Oelbilder auf Kupfer /J. Nols/,
- 2 Oelbilder auf Kupfer /P. Hamilton/,
- 2 Seestücke -Oel /Peter van de Velde/,
- 2 Oelbilder-architektonische Stücke mit Maskenball /Minderhout/,
- 1 Oelbild -Küche /van Trilburg/,
- 1 Oelbild-Stickerin, /van Moeurs/,
- 1 Oelportret-vielleicht Fürstin Trautson /Maler unbekannt/,
- 5 Oelbilder auf Holz-niederländisch, /Maler unbekannt/, darstellend die 5 Sinne,
- 1 Oelbild-Landschaft, /Didai 1845/,
- 40 /ca./ Bilder in Rahmen-Drucke, Foto, Zeichnungen,
- 1 persische Kasette mit Bildern,
- 3 Alben mit verschiedenen Bildern und Zeichnungen,
- 1 Mappe mit Kupferstichen,
- 3 Tischlampen,
- 1 Hängelampe /Messing/ .



18. Gastzimmer.

- 2 harte Kästen,
- 1 harter Schubladekasten,
- 1 harter Fauteuil-gepolstert,
- 1 harter Sessel-gepolstert,
- 1 weicher Tisch,
- 6 Bilder-Aquarelle, und Zeichnungen,
- 1 Bild-Druck,
- 1 Blechkiste,
- 1 Stehlampe,
- 1 Ofenschirm,
- 1 Oelbild-Burgansicht,
- 2 Serviertischl.

19. Gastzimmer.

- 2 harte Tische,
- 2 Sessel gepolstert,
- 4 Ledersessel gepolstert,
- 1 harter Bücherkasten,
- 1 Serviertisch mit Stich,
- 1 Tabernakelkasten eingelegt,
- 1 Steuhr,
- 19 weisse Porzellanfiguren /Wien/,  
1 Porzellandose weiss,  
verschiedene Nippgegenstände, Schmuckstücke, Miniaturen,
- 1 achtarmiger Glasluster,
- 2 Lithographien,
- 3 Oelbilder in Rahmen-antike Landschaften,
- 2 kleine Stiche in Rahmen,
- 4 ovale Portreten-Aquarell.

20. Zimmer.

- 1 Tisch mit Stich,
- 3 Lederfauteuils,
- 1 Lederkanapee,
- 1 Ledersessel,
- 2 eingelegte Schubladekasten,
- 1 Bücherkasten,
- 1 Aktenstellage,

- 1 Nehtisch,
- 1 Miniatur, Alfons Friedrich Graf Mensdorff Peter,
- 1 ovales Oelbild - Fürst Dietrichstein,
- 1 ovales Oelbild - Graf Arthur Mensdorff,
- 1 ovales Oelbild - Graf Hugo Mensdorff,
- 1 Oelbild - Graf Lamberg,
- 1 Oelbild - Graf Alfons Friedrich Mensdorff,
- 1 Oelbild - Gräfin Marie Mensdorff, geborene Lamberg,
- 1 Oelbild - Alfons Vladimír Mensdorff /Czedekowski 1914/,
- 1 Oelgemälde, Gräfin Ida Mensdorff /Czedekowski 1914/,
- 5 Portretzeichnungen,
- 6 Stiche - Luftbalone,
- 1 englischer Stich /Pferderennen/,
- 2 Aquarelle /Kirche/,

21. Gang.

- 5 grosse Bibliothekskästen,
- 1 12 fliegliger Kastenverschlag, teils weich, teils hart,
- 1 Kasten hart mit Glastüren, - Inhalt: eine alte Pistole und  
Gewehrkassetten und verschiedene Ledertaschen,
- 1 4 fliegliger und 1 türiger harter Kasten,
- 1 Holzmodell des Klosters,
- 1 ausgestopfter Steinadler,
- 1 ausgestopfte Trappe,
- 6 Bilder-Oel, Tierstücke /Adolf/,
- 1 Oelbild-Rebhühner,
- 1 Oelportret,
- 2 Landkarten-Stich.

22. Vorzimmer.

- 1 harte gelbe Kredenz,
- 1 gelbes Kastel mit Glasaufsatz, hart,
- 1 altes Buffet-hart,
- 2 Klapp-Wandtische, weich,
- 1 Stockerl-weich,
- 3 Bilder-Drucke,
- 18 Stück Porzellan-Nipps,

23. A. Saal.

- 1 harter ausziehbarer Speisetisch



- 1 harter Kasten-Biedermayer,
- 11 Ledergepolsterte Sessel, hart
- 1 kleine Kredenz-Louis XVI, harte, mit 8 Porzellanfiguren
- 1 Kredenz ohne Aufsatz, weich,
- 28 Stiche in Rahmen-Jagd/Riedinger/
- 1 Jagdtisch,
- 1 Notenständer,
- 2 eingelegte Truhen,
- 1 Spieltisch,
- 1 grosse Stehlampe,
- 1 6 armiger Glaskuster,

23. B. 5 a a 1.

- 1 hartes Bett,
- 1 hartes Nachtkastel,
- 1 harter Schubladekasten,
- 1 harter 2 fliegiger Kasten,
- 1 harter Tisch,
- 1 gepolsterte harte Sessel,
- 1 gepolstertes Kanapé,
- 1 harter Waschkasten mit Garnitur,
- 1 Paravant-weich,
- 1 eiserner Kleideständer,
- 1 Tischspiegel,
- 1 Bild-Druck.

24. Schlafzimmer.

- 1 4 fliegiger Doppelkasten, hart,
- 2 2 fliegige weiche Kasten,
- 1 hölzerner Waschtisch mit Garnitur,
- 6 harte Sessel,
- 1 Paravant-weich,
- 1 grosser weicher Tisch,
- 1 weicher Kindertisch,
- 2 harte Kindersessel,
- 1 eiserner Kleideständer,
- 1 Wäschekasten,
- 1 3 armiger Luster-Messing.

1 harter waschbarer Spiegel

25. Zimmer.

- 2 einfliegige harte Kasten,
- 1 2 fliegiger harter Kasten,
- 2 harte Betten mit Strohsäcken,
- 2 Nachtkastel,
- 1 harter Tisch,
- 3 harte Sessel,
- 1 Tischspiegel,
- 1 eiserner Waschtisch mit Garnitur,
- 2 Handtuchständer,
- 1 Doppelportret -Pastell,
- 1 Lampe.

26. Zimmer.

- 1 harter Doppelkasten 4 fliegig,
- 1 harter Kasten 2 fliegig,
- 1 Schubladekasten-hart,
- 1 2 fliegiges Kastel,
- 1 Messingbett,
- 1 Nachtkastel-hart,
- 1 harter Tisch,
- 1 Messingwaschtisch mit Garnitur,
- 2 Polstersessel-hart,
- 1 Tischspiegel,
- 1 harter Kleideständer,
- 1 Lampe.

27. Schlafzimmer.

- 2 doppelflügige Kasten-Empire,
- 1 harter Schubladekasten,
- 1 harter Kastel mit Glasstücke,
- 1 hartes Bett,
- 1 harter Nachtkastel,
- 2 harte Tische,
- 3 gepolsterte Fauteuils,
- 1 gepolstertes Kanapé,
- 2 gepolsterte Sessel,
- 1 harter Empire-Spiegel,



- 4. Serviertischen,
- 1. blecherner Waschtisch mit Garnitur,
- 1 Paravant-weich,
- 1 Holakorb,
- 1 eiserner Kleiderständer, --
- 27. Privateigentum der Frau Gräfin:
  - 1 harter Schreibtisch samt Fauteuil mit Papierkorb,
  - 1 Toilettetisch mit Einrichtung,
  - 1 Stehlampe,
  - 1 Hängelampe, einflamig, Messing, --

28. G a n g.

- 4 grosse Bibliothekskästen,
- 5 kleine Bibliothekskästen,
- 2 Liegekästen-Bibliothek,
- 1 Bibliothekstiege,
- 1 harter Schreibtisch mit versch. Papieren u. Gegenständen,
- 1 Bergwehrafahne,
- 1 Gipsbüste,
- 1 globen,
- 1 Doppeladler mit Wappen-Blech,
- 1 Fernrohr,
- 1 Spiegelreflektibus,
- 1 blecherner Himmelsglobus,
- 1 altes Spiegelgestell-harthölzernes,
- 1 hölserne Bibliotheksleiter-hart,
- 3 Oelporträts in Goldrahmen,
- 3 Oelporträts in harten Holzrahmen,
- 1 Rokokoquackkasten mit neuem Tisch, --
- 29. Podest der Hauptstiege, --
- 5 Oelportrets in Goldrahmen,
- 2 harte Tische,
- 1 Polsterbank,
- 1 Deckenlampe, --

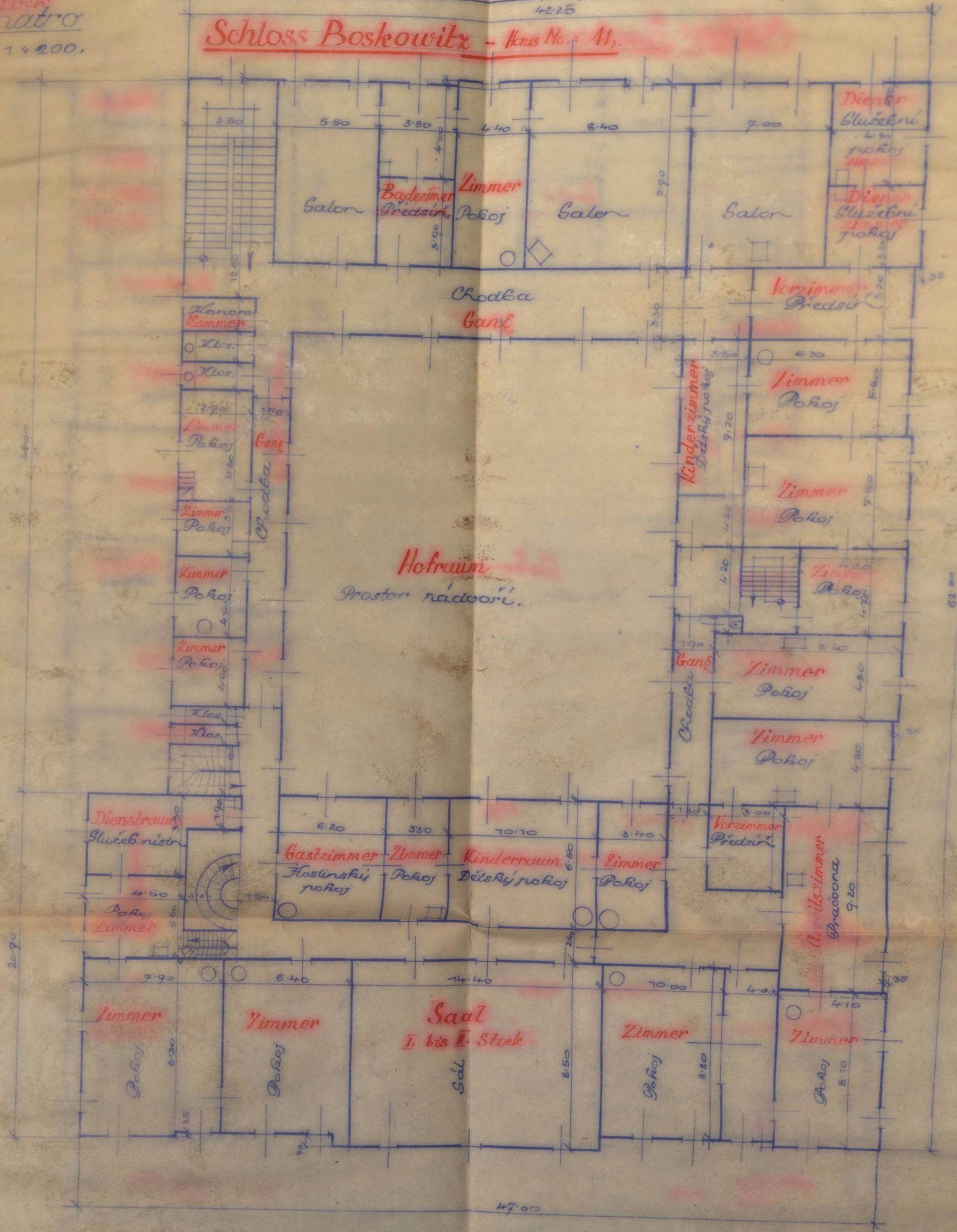
...000...

Janek Boskovic  
 II. patro  
 14200.

Lat. Boskovic  
 Janek Boskovic č. por. 41.  
 4225

Br. d. č. 41.

Schloss Boskowitz - Haus No. 41.





II. STOCK.

1. Stiege.

- 18. Ridingerstiche - Reitschule in Holzrahmen, Aug. Aug. 1834
- 2 Gelportrets in Holzrahmen,
- 1 altes Gelportret in Holzrahmen, mit Westwerk
- 2 Holzkisten-weich, .---

2. Gang.

- 1 alte Herrschaftskarte-Bienz,
- 9 Drucke im Holzrahmen,

3. Zimmer.

- 3 Herrensättel,
- 4 Damensättel,
- 3 Kummgeschirre-komplett,
- 10 Kopfgestelle-komplett,
- 3 Frensen,
- 3 Stall-Halfter,
- 51 diverse Gebisse,
- 5 diverse Steigbügel,
- 2 Paar Paacketschen,
- 1 lederner Maulkorb,
- verschiedenes kleines Riemenzeug,
- 2 Bogenpeitschen,
- 2 Sessel-weich,
- 1 Bild-eingerahmt,
- 4 Gestelle für das Pferdgeschirr,
- 1 hölzerner Klappwandtisch, .---

4. Zimmer.

- 1 weiches Bett,
- 1 weicher Nachtkstiel,
- 1 harter einflügiger Kasten,
- 2 harte Sessel,
- 1 Waschtisch mit Blechgarnitur,



./.



- 1 Wandspiegel,
- 2 Bilder - Drucke,
- 1 Zugpende .--

5. Zimmer.

- 1 Kleidekasten, weich, doppelflügelig,
- 1 weicher Schubladekasten,
- 1 Bettgestell., weich mit Strohsack,
- 1 weicher Tisch,
- 2 Sessel,
- 1 weicher Nachtkasten,
- 1 eiserner Waschtisch mit Garnitur,
- 1 Wandspiegel,
- 3 Drucke im Rahmen,
- 1 Zugpende .--

6. Zimmer.

- 1 hartes Bett,
- 1 weicher Nachtkasten,
- 1 weicher Tisch,
- 1 weicher 2-flügliger Kasten,
- 1 Nachtkasten, hart,
- 1 Waschkasten-hart,
- 1 Sessel,
- 1 harter Kleideständer,
- 1 Wäschekorb,
- 2 Drucke,
- 1 Wandspiegel,
- 1 Zugpende .--

7. Diensträumen.

- 1 einflügliger weicher Kasten,
- 1 Bettgestell-weich,
- 1 Nachtkasten mit Steinplatte,
- 2 Harte Tischen,
- 3 Sessel,
- 1 Waschkasten mit Blechgarnitur,
- 1 hölzerner Kleiderständer,
- 1 Wandspiegel,
- 7 Bilder-Landschaften im Goldrahmen

- 3 Drucke im Rahmen,
- 1 Hauptlampe, Messing, 1 flammig .--

8. Zimmer.

- 1 hartes Bett mit Strohsack,
- 1 hartes Nachtkästchen,
- 1 harter 1 flügliger Kleiderkasten,
- 1 harter Schubladekasten,
- 1 harter Tisch,
- 1 gepolstertes Fauteuil,
- 3 Sessel,
- 1 Tischspiegel,
- 1 weicher Waschtisch mit Garnitur,
- 1 Holzkorb,
- 1 Nachttischlampe,
- 1 Zugpende, einflammig,
- 1 eiserner Kleiderständer,
- 3 Lithographien-eingerahmt,
- 1 Stich-eingerahmt,
- 1 Druck-eingerahmt,
- 1 Fortret-Kohlenszeichnung, eingerahmt,
- 1 Photo eingerahmt. .--

9. Zimmer.

- 1 4 flügliger harter Doppelkasten,
- 3 2 flüglige harte Kasten,
- 1 1 flügliger harter Kasten,
- 1 2 flügliger weicher Kasten,
- 4 Schubladekasten, weich,
- 2 harte Waschkasten ohne Garnitur,
- 1 weicher Waschkasten,
- 3 harte Nachtkasten,
- 3 weiche Nachtkasten,
- 1 Kasten, doppelflüglig, weich,
- 1 Kasten mit Aufsatz, später Bidermayer,
- 4 Bettgestelle, hart,
- 2 weiche Bettgestelle,



- 2 harte Kinder-Gitterbettgestelle,
- 2 eiserne Kinder-Gitterbettgestelle,
- 1 eisernes Bett,
- 11 harte Tische,
- 8 weiche Tische,
- 1 Spieltisch,
- 1 Toilette-Tisch mit Spiegel,
- 8 kleine Tischen,
- 5 blecherne Waschtische ohne Garnitur,
- 1 weicher hölzerner Waschtisch ohne Garnitur,
- 1 Stehspiegel, Louis Philippe,
- 3 Tischspiegel,
- 1 Garnitur Ledermöbel, bestehend aus 2 Fauteuils, 1 Kanapeé, und 1 Schreibtischsessel,
- 8 Kanapeés,
- 1 Chaise longue,
- 20 Fauteuils,
- 34 Polstersessel,
- 13 Sessel,
- 1 Paravent mit Stich-Bildern,
- 4 harte Paravants,
- 7 weiche Paravants,
- 1 harter Wandtisch,
- 2 weiche Bänke,
- 6 Holzkörbe,
- 1 Holzkorb, Messing,
- 1 eiserne Wiege,
- 1 hartes Puppenbett,
- 1 harte Kinderbank,
- 7 blecherne Kinderwannen,
- 4 Leibstühle,
- 2 Bidets,
- 1 Puppenkasten,
- 2 kleine Kindersessel,
- 2 hölzerne Kleiderständer,
- 2 Fusschemel,
- 1 harte Puppenwiege,

- 2 Email. Blech-Krüge,
- 1 Kanne-Email. Blech,
- 2 weiche Kindersessel,

10. Zimmer.

- 2 2 flügelige Kas-ten,
- 1 Bett Rokoko mit Federmatrazen,
- 1 Nachtkästchen,
- 1 Schreibtisch,
- 2 Tische 4 eckig,
- 1 runder Tisch,
- 1 Ecktisch,
- 1 Bettschemel,
- 1 Stellage mit Schublade,
- 1 Kanapeé,
- 1 Chaise Longue,
- 3 gepolsterte Sessel,
- 2 gepolsterte Stockerl,
- 1 hölzerner Waschtisch mit Garnitur,
- 1 Wandspiegel,
- 1 Tischspiegel,
- 2 Oelbilder im Goldrahmen,
- 1 Oelportret,
- 1 grosser Wandspiegel mit Goldrahmen,
- 3 Bilder-Stiche,
- 1 kleines Bild,
- 1 eiserner Kleiderständer,
- 2 Stehlampen,
- 1 3 armige Hängelampe-Messing,
- 1 Blechschaff,

11. Gang.

- 5 Oelbilder mit Rahmen,
- 1 Holzkiste,
- 1 Landkarte-Stich,
- 5 Dammgeweibe,

12. Gastzimmer.

- 1 Bett Rokoko,
- 1 Nachtkastel,



- 1 Chaise Longue,
- 1 2 flügiger Kasten,
- 1 Schubladekasten, eingelegt,
- 1 Schreibtisch mit Garnitur,
- 1 eingelegter Tisch,
- 2 Wandtische,
- 3 Polstersessel,
- 1 Fauteuil,
- 1 Stockerl gepolstert,
- 1 Stockuhr-Rokoko,
- 1 Wäschekorb,
- 1 Papierkorb,
- 1 hölzerner Waschtisch mit Garnitur,
- 3 Vasen,
- 6 Kerzenleuchter,
- 2 Stehlampen,
- 1 eiserner Kleiderständer,
- 1 Paravant,
- 2 Wandspiegel mit Goldrahmen,
- 1 Wandspiegel im Rahmen,
- 2 Oelportrets,
- 37 Stiche in Rahmen,
- 2 Silhouetten,
- 1 einflamige Hängelampe-Messing,

15. Z i m m e r .

- 1 hartes Bett mit Drahtmatrazze,
- 1 Nachtkastel-hart,
- 1 ovaler 1 füssiger harter Tisch,
- 1 4 eckiger harter Tisch,
- 2 einflügige harte Kästen,
- 1 hölzerner harter Kleiderständer,
- 1 Kanapé,
- 3 Polstersessel,
- 1 Waschtisch mit Garnitur,
- 1 Tischspiegel,
- 1 Wandspiegel im Goldrahmen,
- 6 Drucke in Goldrahmen,
- 1 Stehlampe-Messing,
- 1 einflamige Hängelampe-Messing,

- 1 Ascher-Goldrubin,
- 1 Waschscaff, ---

14. K i n d e r z i m m e r .

- 2 harte Bettgestelle mit 1 Matraze und 1 Strohsack,
- 2 harte Nachtkästchen,
- 1 2 flügiger harter Kasten,
- 1 harter Schubladekasten,
- 1 harter Schreibtisch mit Garnitur,
- 1 Bettschemel-hart,
- 1 4 eckiger harter Tisch,
- 1 Grosser ovaler Tisch-3 füssig,
- 1 harter Kleiderständer,
- 1 harter Serviertisch,
- 1 Kanapé,
- 2 Fauteuils,
- 3 Polstersessel,
- 1 Paravant-weich,
- 1 Waschtisch mit unkompletter Garnitur,
- 1 Wäschekorb,
- 1 Papierkorb,
- 1 Tischspiegel,
- 1 Wandspiegel, grosse mit Rahmen,
- 10 Lithografien in Goldrahmen,
- 1 Druck in Holzrahmen,
- 3 Stehlampen,
- 1 3 armer Luster,
- 2 Briefbeschwerer,
- 1 2 armer Leuchter,
- 2 Leuchter versilbert,
- 2 Statuen, ---

15. Z i m m e r .

- 1 hartes Bett mit Matrasen,
- 1 harter Nachtkastel,
- 1 2 teiliger harter Kasten,
- 1 harter Schubladekasten,
- 1 harter Schreibtisch,
- 2 polster Sessel,
- 1 harter Stoff-Ofenschirm,



- 1 Waschtisch mit Garnitur,
- 1 Stehlampe,
- 1 2 teiliger harter Kasten,
- 1 harter Schubladekasten,
- 1 harter Schreibtisch,
- 2 Polstersessel,
- 1 harter Stoff-Ofenschirm,
- 1 Waschtisch mit Garnitur,
- 2 Leuchter,
- 6 Bilder-Druck im Rahmen,
- 1 Stehspiegel,
- 1 Ifflamme Hängelampe, Messing,
- 1 Papierkorb, ---

16. G a n g .

- 3 2 flügliger harter Kasten mit Kinder-Theaterkostümen,
- 1 Lithographie im Rahmen, ---

17. Z i m m e r .

- 2 harte Betten mit Matrasen,
- 2 harte Nachtkästen,
- 2 doppelflüglige harte Kästen,
- 2 harte Schubladekästen,
- 1 niedriger Kasten,
- 1 harter Schreibtisch mit Garnitur,
- 3 harte Tische,
- 6 harte Stellagen-Regale,
- 1 Kanapé,
- 1 Caise-Longue,
- 3 Fauteuils,
- 4 Polstersessel,
- 1 eiserner Kleiderständer,
- 1 hölzerner Waschtisch mit Garnitur,
- 1 Bidett,
- Paravent,
- 1 hölzerner Papierkorb,
- 1 Papierkorb,
- 1 Wäschekorb,
- 1 Ständer mit Porzellanwase,
- 1 Briefkasten mit Messingbeschlag,

- 2 Aufsätze, ---
- 3 Stehlampen,
- 1 3 armer Messing-Leuchter,
- 1 Oelbild mit Rahmen,
- 25 Lithografien in Goldrahmen,
- 2 Filavorhänge, ---

18. Z i m m e r .

- 1 hartes Bett mit Zugehör, ---
- 1 Nachtkastel,
- 1 harter Doppelflügliger Kastel,
- 1 Kasten niedrig -hart,
- 1 Schreibtisch,
- 1 Stollage-hart,
- 2 harte 4 eckige Tische,
- 1 gepolstertes Kanapé,
- 1 Fauteuil,
- 4 Polstersessel,
- 1 Ascher,
- 1 harter Waschtisch mit Garnitur,
- 1 Tischspiegel,
- 1 kleiner Ständer-hart,
- 1 Bidett,
- 1 Kerzenhalter,
- 1 harter Kleiderständer,
- 1 Papierkorb,
- 2 Stehlampen, Messing,
- 2 Oelportrets in Goldrahmen,
- 2 Bilder-Stiche,
- 2 Lithografien,
- 1 2 armer Messingleuchter, ---

19. A r b e i t s z i m m e r .

- 2 harte Betten /mit Madrasen/, ---
- 2 harte Nachtkasten,
- 1 harter Schubladekasten,
- 1 harter ausziehbarer Spieltisch,
- 1 Schlafkanapé mit 3 Polstern,
- 3 Polstersessel,
- 1 Stehspiegel,



- 1 hölzerner Waschtisch mit Garnitur,
- 1 Kerzenleuchter,
- 2 Oelbilder,
- 1 Hängelampe, Messing,
- 1 Aquarell im Rahmen,
- 1 Stich im Rahmen,
- 3 Lithografien in Goldrahmen,
- 1 Foto im Rahmen,
- 1 Schreibgarnitur,

20. Zimmer.

- 2 harte Betten mit Einsatz,
- 2 harte Nachtkasten,
- 1 harter doppelflügiger Kasten,
- 1 harter Schubladekasten,
- 1 harter Schreibtisch,
- 1 harter 4 eckiger Tisch,
- 1 Kanapé,
- 1 Fauteuil,
- 3n Polstersessel,
- 1 hölzerner Waschtisch mit Garnitur,
- 1 Paravant,
- 1 eiserner Kleiderständer,
- 2 hölzerne Leuchter,
- 1 Stehlampe-Bronze,
- 4 Oelbilder in Goldrahmen,
- 1 Aquarell,
- 6 Stiche in Goldrahmen,
- 1 Bild-Druck;
- 1 Hängelampe, Messing, 1 flammig,

21. Vorzimmer.

- 1 weicher 2 flammiger Kasten,
- 2 Blehschaffe,

22. G e n g .

- 5 Ridinger-Stiche mit Rahmen,
- 1 Herrschaftskarte Bonkowitz,
- 1 ausgestopfter Birkhahn,

- 7 Sammgeweibe und 6 Gamskrucken,
- 39 Rehbückgeweihe,
- 1 Zimmerglashaas,

23. Zimmer.

- 1 Grosser Wandspiegel im Goldrahmen,
- 4 Lithografien in Goldrahmen,

24. Zimmer.

- 1 weiches Bett mit Matrazen,
- 1 harter Nachtkastel,
- 1 weicher Tisch,
- 1 weicher 2 flügiger Kasten,
- 1 Waschtisch mit Garnitur,
- 1 Zugpende,
- 2 Bilder-Ridinger,

25. Zimmer.

- 1 hartes Bett mit Matrazen,
- 1 harter Nachtkastel,
- 2 1flügige harte Kästen,
- 1 harter Schubladekasten,
- 1 harter Tisch,
- 1 polster Sessel,
- 1 gewöhnlicher Sessel,
- 1 Waschtisch mit Garnitur,
- 5 Lithografien,
- 1 Handtuchständer,
- 1 Hängelampe, Messing
- 1 Wäschekorb,
- 1 Papierkorb,

26. Jungherrenzimmer.

- 3 harte Betten,
- 2 harte Nachtkasteln,
- 3 harte 2-flügelige Kästen,
- 1 Schubladekasten,



- 1 Schreibtisch,
- 1 harter Tisch,
- 5 Polstersessel,
- 3 Sessel gewöhnlich,
- 1 hölzerner Waschtisch mit Garnitur,
- 1 Handtuchständer,
- 1 messingerner Holzkorb,
- 1 Wäschekorb,
- 1 Aquarell,
- 1 3-flammige Messingluster,
- 1 Wandspiegel in Goldrahmen,

27. Zimmer des Herrn Graf Karl Mensdorff.

- 1 hartes Bett, mit Matrasen,
- 1 harter Nachtkastel,
- 1 2-flügliger Kasten,
- 1 harter Schubladekasten,
- 1 Schreibtisch mit Garnitur,
- 1 geschnitzter Tisch,
- 1 geschnitzte Truhe,
- 1 Tisch mit Stich,
- 1 Toilette-Tisch,
- 1 eingelegtes Tischen,
- 1 Tisch mit Marmorplatte,
- 1 hölzerner Waschkastel,
- 2 Lederfauteuils,
- 1 Fauteuil,
- 2 Polstersessel,
- 1 Sessel gewöhnl.
- 1 Papierkorb,
- 5 Kerzenleuchter,
- 1 Tischspiegel,
- 1 Stehlampe,
- 1 Paravant,
- 1 harter Kleideständer,
- 1 Steuhr,
- 1 1-flammige Hängelampe, Messing,
- 2 Aquarelle,
- 10 Radierungen,

- 1 Bild-Druck,
- 1 Auerhahn,
- 1 Blücherkredenz-hart,

28. Vorzimmer.

- 1 doppelflügliger alter Kasten mit alten Uniformen,
- 1 Vorzimmerwand,
- 1 weicher Tisch,
- 1 Blechscheffel,
- 1 Pendelampe,

29. Dienerrzimmer.

- 1 weiches Bett mit Matrasen,
- 1 harter Nachtkastel,
- 1 weicher doppelflügliger Kasten,
- 1 harter Tisch,
- 1 Polstersessel,
- 3 Bilder-Drucke,
- 1 Handzeichnung,
- 1 Wandspiegel,
- 3 Aquarelle in Goldrahmen,
- 1 Stich in Goldrahmen,
- 1 Lithografie in Goldrahmen,
- 1 Druck,
- 2 Stehlampen,
- 4 Kerzenleuchter,
- 1 Tischspiegel,
- 1 blecherner Nachtkastel,
- 1 Zugpende,

30. Dienerrzimmer.

- 1 weiches Bett mit Strohsack,
- 1 weicher Nachtkastel,
- 1 weicher Kasten,
- 1 weicher Schubladekasten,
- 1 weicher Tisch,
- 1 hölzerner Waschtisch mit Garnitur,
- 1 Fauteuil-gepolstert,
- 1 Sessel gepolstert,
- 1 Tischspiegel,



- 2 Oelbilder in Goldrahmen,
- 1 Bild-Druck,
- 2 Stehlampen,
- 1 Zuspendelampe,

31. Kinderzimmer.

- 1 harter Tisch,
- 1 Polsterkanapee,
- 3 gepolsterte Sessel,
- 1 niedriger 2 flügliger Kasten,
- 1 weicher Schubladekasten,
- 1 weicher Toilettekasten,
- 1 Waschtisch mit Garnitur,
- 1 Stehspiegel,
- 14 Oelbilder in Goldrahmen,
- 1 Zuspendelampe,

32. Zimmer.

- 1 4-flügliger harter Kasten,

33. Salon.

- 2 harte Empire-Betten-Messingbeschlag,
- 2 harte Empire-Nachtkasten,
- 1 harter eingelegter Tisch,
- 1 harter Tisch,
- 1 3-flügliger harter Kasten,
- 1 Schreibtisch mit Garnitur,
- 1 Serviertischel,
- 1 rundes Tischl,
- 1 Etagée-hart,
- 1 harter Kleiderständer,
- 1 hölzerner Waschtisch mit Garnitur,
- 1 Bideé,
- 1 Holzkorb,
- 1 Paravant,
- 1 Papierkorb,
- 1 gepolstertes Kanapee,
- 1 Fauteuil,
- 6 gepolsterte Sessel,

- 1 Stehlampe,
- 1 elektrischer Leuchter,
- 1 Bronzfigur,
- 1 Zinnkrug mit Deckel,
- 1 Kerzenleuchter,
- 1 Wandspiegel mit Goldrahmen,
- 5 Oelbilder in Goldrahmen,
- 9 Aquarelle in Goldrahmen,
- 1 Bild-Druck /heilig/,
- 1 Hängelampe-Messing,

34. Salon der Komtesse Sophie.

- 1 weissen Bett mit Matrazen,
- 1 weises Nachtkastel,
- 1 weiser Waschtisch,
- 2 harte 2-flüglige Kästen,
- 1 Schreibtisch mit Bronzebeschlag,
- 1 2-flügliger Lackkasten mit Gestell-Ostasion,
- 1 harter 4-eckiger Tisch,
- 2 weiche Fische,
- 1 Schreibtisch mit Fauteuil,
- 4 Polstersessel,
- 8 Sessel mit gefloch. Sitz,
- 1 gemahltes Paravant,
- 1 Klavier,
- 1 Bettschemel,-eingelegt,
- 1 Bücherkasten,
- 1 Klaviersessel mit Lederbezug,
- 1 Notenpult-hart,
- 1 Holzkorb,
- 1 Kamingarnitur,
- 1 Bidett,
- 1 Handtuchständer-Rohr,
- 1 Arbeitskorb,
- 1 Schmiedeiserner Unterständer,
- 1 Tischspiegel,
- 1 silberner Tischspiegel,
- 1 kleiner Etagér,
- 1 kleines Tischchen,
- 2 Tischlampen,
- 1 Stehlampe,
- 1 Kaminuhr,



- 2 Kaminleuchter-3 armig,
- 1 grosser Kaminspiegel im Gold,
- 1 Hängelampe, Messing,
- 1 Blechschaff,
- 1 Kruzifix, ---

35. Zimmer Ihre Excell. Gräfin I d a.

- 1 hartes Bett mit Matrasen,
- 1 harter Nachtkasten,
- 1 harter 4-flügliger Kasten,
- 1 geschnitzter Schubladekasten,
- 1 einflügliger Schubladekasten, Eck-Kasten,
- 1 eingelegte Truhe,
- 1 Bettschemel-eingelegt,
- 1 Rokoko-Kanapée,
- 6 Rokoko-Fauteuils, Gold,
- 1 4-eckiger Rokokotisch,
- 1 runder Rokokotisch,
- 1 Chaise-Longue,
- 1 Rokoko-Ofenschirm-Glas,
- 1 kleine Etager mit Bronzbeschlag,
- 1 hölzerne Kasette,
- 1 Kätschen mit Schubladen,
- 1 Porzellanvase,
- 2 Metallvasen,
- 1 Kruzifix,
- 1 Oelbild im Goldrahmen,
- 1 Lithografie im Goldrahmen,
- 2 farbige Stiche in Holzrahmen,
- 3 Pastellporträtr in Goldrahmen,
- 1 Ampel-Messing,
- 1 Nachttischlampe,
- 1 Nachttischlampe-Messing,
- 1 Kerzenleuchter, ---

36. Toilettezimmer Ihre Exc. Gräfin I d a.

- 1 Toilettetisch mit Schubladen,
- 1 Waschtisch mit Garnitur,

- 1 Stehspiegel,
- 1 gepolstertes Fauteuil,
- 1 Toilettessel,
- 1 harter Kleideständer,
- 1 Stehlampe-Messing,
- 1 Hängelampe-Messing,
- 1 Bild-Spinnerin,
- 1 Oelbild im Holzrahmen,
- 1 Stich im Holzrahmen, ---

37. Badezimmer Ihre Exc. Gräfin I d a.

- 1 weicher 3-flügliger Kasten,
- 1 weicher Kistenbank für Holz,
- 1 weicher Tisch,
- 1 Strohessel,
- 1 Sessel,
- 1 Wanne mit Ofen...Schlossinventar,
- 1 Hängelampe-Messing, ---

38. Salon Ihre Exc. Gräfin I d a.

- 1 Polsterkanapée,
- 5 gepolsterte Fauteuils,
- 3 gepolsterte Sessel,
- 1 lederner Schreibtischsessel,
- 1 4-eckiger Tisch,
- 1 runder Tisch,
- 1 eingelegter Schreibtisch mit Garnitur,
- 2 eingelegte Tischen,
- 1 Schreibmaschinentisch,
- 2 Holländische Kästchen mit 82 Stück Porzellan,
- 1 eingelegter Eckkasten mit 41 Porzellan-Nippes-Figuren,
- 1 porzellaner Arbeitstisch /Wien/,
- 2 Sackkästchen mit Schubladen-Marmorplatten,
- 1 eingelegtes Schubladekästchen mit Marmorplatten,
- 1 eingelegtes Schubladekästchen mit Aufsatz-39 Nippes,
- 1 Lacktruhe mit Untersatz-Lack,
- 1 Rokokoparasent,
- 1 Rokokoofenschirm, Glas,
- 1 Arbeitskorb-Messing
- 1 Fusschemel, gepolstert,



- 1 vergoldetes Wandkästchen mit Nippes,
- 1 Teppich,
- 1 kleines Schubladekästchen,
- 6 Miniaturen,
- 1 grosse Rokoko-Standuhr,
- 1 Holzkorb,
- 1 Aquarell im Rahmen,
- 4 blaue Porzellanvasen mit Deckel,
- 3 blaue Porzellanvasen,
- 1 blauer Porzellandemijon,
- 1 Porzellanvase mit 3 Groffen /Berlin/,
- 1 Muttergottes Statue weis /Marmor/,
- 1 Stehlampe,
- 2 Tischlampen,
- 1 Glasluster, 6-armig,
- 2 Porzellanpöts-Blumentöpfe,
- 2 Wassergläser-graviert,
- 4 Fächer in Goldrahmen /Waldmüller/,
- 1 Gelbild im Goldrahmen,
- 2 Gelbilder in Goldrahmen /Ranftel/,
- 1 Aquarell im Goldrahmen,
- 6 Teller-Ostasien,
- 23 Bände-Velhagen u. Klasings,
- 1 kleiner Wandspiegel im Goldrahmen,

39. G a n g.

- 1 eingelegter Tabernakelkasten-Eigentum Ihre Exc.
- 1 Schubladekasten,
- 1 harte Holzbank,
- 2 harte Sessel,
- 13 Ridinger-Stich im Rahmen,
- 1 Stich im Rahmen,
- 3 Hirschgeweihe,
- 5 Dammgeweihe,
- 3 Hirschköpfe mit Geweihe,
- 20. Rehköpfe mit Geweihe,
- 2. Hängelampen-einflammig, Messing,

B i b l i o t h e k .

ca. 12.000 Bände karthotekisiert, darunter 4 Incunabeln,  
 1 Teuergang, 1 Handschrift, -/1500-1550/,  
 Kasten Nr. XXV, enthaltend ca. 500 Bände gehörend Ihrer Exc.  
 Frau Gräfin Ida Mensdorff-Pouilly .--

Zu Nr. 9. I. Stock.

1 eingelegter Tisch mit Messingbeschlag-Eigentum Ihrer Exc.  
 Zu Nr. 10. I. Stock.

1 runder Empire-Tisch mit Messingbeschlag-Eigentum Ihrer Exc.  
 Zu Nr. 19. II. Stock.

1 eingelegter Blumentisch mit Messingbeschlag-Schlossinvent.  
 Eigentum Ihrer Exc. :

- 1 Kasten mit 2 Türen-hart,
- 1 Gelportret im Rahmen /Mayerhofer/,
- 1 Pastellportret im Rahmen,
- 2 englische farbige Stiche im Rahmen,
- 1 eingelegtes Schubladekasten mit Aufsatz mit 8 Porzellan-  
 figuren und 2 Porzellan-Nippes,--

Eigentum des Herrn Grafen u. der Frau Gräfin Mensdorff-P.:

- 1 Wandspiegel im Goldrahmen,
- 1 Kanapée mit 3 Fauteuils,
- 4 Serviertischen mit Stichen.

Zu Nr. 20. I. Stock.

Eigentum des Herrn Grafen Alfons K. Mensdorff-P. :

- 1 Schreibtisch mit Messing-einfassung,
- 1 Fauteuil,
- 1 eingelegte Truhe,
- 1 Empire-Luster mit 6 Leuchter,

Eigentum der Frau Gräfin :

Zu 25 a I. Stock.

Gemeinsames Eigentum :

- 1 Bokkasten-eingelegt mit Aufsatz mit 36 Porzellangege-  
 ständen, diverse Porzellan-Blumentöpfe und Untertassen,  
 gepresste Glaswaren.--



1 Metallener Hirsch mit Hund-16. Jahrh.-Eigentum d. Fürstin Khevenhüller,

Zu 22. I. Stock.

3 Glasvasen, Gemeinsames Eigentum.

4 Wassergläser-graviert.

1 Porzellanfigur, Eigentum der Frau Gräfin.

3 Porzellan-Flakons, ...

Zu 24. I. Stock.

2 eiserne Betten-komplet, Eigentum des H. Grafen Alfons Karl.

1 weisses Nachtkastel, ...

Zu 26. I. Stock.

1 Schubladekasten, Eigentum des Grafen Emanuel Mensdorff-P.

Porzellan - Schlossinventar.

Zu 21. Gang I. Stock.

5 Aufsätze-Messing, vergoldet, diverse Glasbestandteile für Lampen und Luster,

7 Petroleumlampen, Holstassen und sonstiges elektrisches Zubehör.

1 Kasten mit Gebrauchsporzellan und Trinkgläser, Weinkelche, Wasserbücher, Glaskrüge ...

1 Kasten enthaltend: Speiseservice, 1 Suppentopf mit Deckel, 2 Schüssel mit Deckel, 2 Zuckerdosen mit Deckeln,

2 Saucieren, 12 Suppenteller, 10 Prachtteller, 10 Deserterteller,

2 Untertassen, 5 Servierschüssel-Blumenmuster.

1 Service-roter Ruid: 1 Suppenschüssel mit Deckel,

12 Suppenteller, 4 Schüssel, 1 Sauciere,

11 Teeschalen, 12 Kaffeeschalen, 22 Untertassen, 1 Zuckerdose,

2 Servierteller.

Eigentum Ihrer Exe. Gräfin Ida Mensdorff-Pouilly.

1 Tee- und Kaffeeservice-englisch.

Glas, Silber und Porzellan

Kristal graviert-Stiel geschält

7 Kognackelche,

13 Likörkelche,

18 Weinkelche-Tokayer,

17 Weisswein,

12 Biergläser, 20 Wasserbecher, 22 Champag-Schalen,

3 Aufsätze in Montage,

7 Wasserflaschen, ohne Stopfer, 12 Weinflaschen mit Stopfer, Kristal geschält mit gray. Wappen,

14 Biergläser mit Fuss, 31 Champ-Flöten, 19 Wasserbücher mit Fuss,

39 Weissweinkelche, 24 Rotweinkelche, 33 Sherry, 1 Krug,

6 Weinflaschen ohne Stopf, 14 Weinflaschen mit Stopf,

24 Rheinwein, grün, glatt,

16 Champ-Flöten, Kristal mit Eokenschliff,

25 " " " glatt,

81 Weinkelche verschied. Grüssen, 33 Likörkelche, Cognackelche,

3 Sherry, 3 Weingläser, 19 Römer dunkelgrün, glatt,

1 Jarotineur mit Fuss, -1 St. Glas, 1 Stück Messing,

26 Kaffeeschalen, weiss, 4 Nippen mit Goldrand,

18 Kaffeetassen, weiss mit 4 Nippen mit Goldrand,

10 Mokka-Schalen, 12 Mokka-Tassen.

2 Kaffeeschalen mit Deckel, weiss mit breitem Goldrand,

1 " " " ohne Deckel

1 Souffligel mit Deckel, 3 div. Schalen, Krüge,

3 Mokka-Tassen mit Blumendekor, 3 Mokka-Schalen,

1 Kaffeekanne, 1 Milchkanne, 1 Zuckerdose,

12 Mokka-Schalen, weiss mit Spiraldekor, 12 Mokka-Tassen,

2 Teeschalen, 24 Teetassen, 2 Suppenterrinen,

8 Fleischschüsseln-oval, 4 kleine flache Schüsseln, 4 grosse,

4 tiefe Schüsseln, weiss, Spiraldekor mit Goldrand,

3 Salatschüsseln, 26 Suppenteller, 71 flache Teller,

55 Deserterteller,

30 flache Teller, weiss mit Goldrand und gold Dekor,

19 Salatbeilagen.

12 Teeschalen mit blauen kokokedesui-Porzellan weiss,

27 Kaffeeschalen, 40 Kaffeetassen, 28 u. 35 Deserterteller,

6 Oberteller, 40 flache Teller, 17 Supenteller, 2 Fisch-

schüsseln, 2 grössere flache Schüsseln, 6 kleinere,

2 Fleischschüsseln, 2 Sauciere, 1 Suppenterin, 2 tiefe

Schüsseln, 2 Milchkrüge, 1 Butterdose,

Eigentum der Frau Gräfin:

7 Teeschalen, blauer japanischer Dekor,

6 Tassen, 11 Deserterteller, 1 Teekanne gross mit Deckel,

1 Teekanne klein, 1 Kaffeekanne gross, 1 klein, 1 Zuckerdose,

1 Milchkrüge, 1 Milchkrug,

44 Bierbecher mit Fuss, 24 Weinkelche, gross-Kristal mit

Spulenschliff, 26 kleine Weinkelche, 23 Wasserbecher,

25 Fungerschalen, 3 Weinkrüge, 9 Weinkrüge, 20 Limonade-

kännchen, 20 Limonadekännchen-Kristal Dekor,



Gebrauchs-Perzellan-service teilweise mit Monogramm. Goldrand :

- 1 Fleischschüssel, 2 Dessertschüsseln, 2 tiefe Schüssel,
- 2 Saucier, 13 Desertteller, 13 Obstteller, 25 Milchspeiseteller,
- 13 Suppenteller.--

1 Kasten enthaltend :

- 1 Fach, 3 Kaffee Kannen, 1 grosse Teekanne, 1 kleine, 1 Samovar, 1 Schwenkschall, 2 Zuckerdosen, 3 Milch Kannen, 1 Obstkanne, 1 Teedose mit Montage, 1 Zuckerschall mit Glaseinsatz,
- 9 Moccaschalen, weiss mit Goldrand, 15 Mokka-Fassen, 3 Moccaschalen, 2 Weinkrüge, montiert, 1 Teedose m. Montage, 2 Dosen mit Montage und Löffel, 1 geschliff. Stufen m. Montage m. Deckel, 1 Gebäckschüssel, 2 Servietassen-Silber, 2 Butterdosen, 1 Ascher-Silber,
- 13 Likörbecher, 4 Likörbecher-Reserve, 1 Salzstreuer, 1 Honigdose, 1 Ständer mit Fassen-gemeinsames Eigentum, 1 Eigelas mit Löffel, 1 Salzstreuer-Eigentum d. Frau Gräfin, 1 Likörservice-7 teilig mit Tasse, 1 silberner Schüssel mit Tasse, 4 Fach, 2 silberne Ständer für Eierbecher, 1 Silberner Ständer mit 6 Wassergläsern, 4 Salzfasseln montiert.--
- 1 Empire-Samovar, 1 Kaffee Kanne, 1 Milchkanne, 1 Zuckerdose mit Deckel, 1 Schwenkschale.--
- 1 Zuckerdose, 1 Milchkanne mit Deckel, 1 Salatservice mit Glasgriffen, 2 Weinkrüge, montiert, 2 Salatfasseln, 2 Likörflaschen montiert-Glas, 2 Weinkrüge /mont. Glas/, -gemeinsam, 3 Streuer /Tierfiguren/ - Eig. d. Frau Gräfin, 2 Streuer, 1 Glocke-Eig. d. Frau Gräfin,
- 2 4-armige Leuchter, Kandelaber-Silber, 1 Serviertableaumontage,

Am ovalen Tisch :

- 1 Essbesteckkassette enthaltend: 12 Obstmesser mit Holzgriff, 6 Gabeln, 6 Desertmesser m. Holzgriff, 24 Desertlöffel, 12 Kaffeelöffel.--

1 Kasette enthaltend :

- 23 Messer, 1 Serviergabel, 1 Spargelzange, 30 Gabeln, 1 Suppenschöpfer, 1 Saucierschöpfer, 2 Desertmesser, 1 Suppenlöffel, 12 Kaffeelöffel, 1 zweiteilig Fisch-besteck.--

1 kleine Holzkassette enthaltend :

- 6 Suppenlöffel, 12 Gabeln, 12 Messer, 6 Kaffeelöffel,

1 Lederkassette enthaltend :

- 6 Salzfläschchen mit Glaseingl., 6 Löffel dazu, -Silber.

1 Kasette enthaltend :

- 12 Eierbecher, 12 Eierlöffel.--

1 Kasette enthaltend :

- 12 Obstmesser mit Holzgriff, 12 Löffel mit Holzgriff, 12 Kompottlöffel, 24 Mokkalöffel vergoldet.--

1 Kasette enthaltend :

- 6 Silberleuchter.--
- 4 silberne ovale Fleischschüsseln, 2 Fleische silb. Schüssel, 1 tiefe silb. Schüssel, 1 Saucier, 1 tiefe Schüssel mit 2 Hbl., 1 tiefe Glasschüssel montiert,
- 1 Etui :
- 1 Eischale mit Deckel und Löffel, 1 Zuckerdose, 1 Reisebesteck und Becher,
- 16 Austernyabeln, 1 Reisebesteck 3-teilig mit Etui,
- 1 Schlüssel-tief, 1 Reiseschreibzeug mit Etui,
- 2 Aschentassen /Empire-Messing/.

1 Lederetui .

enthaltend eine komplette Teekoch-garnitur.

- 1 Butterdose mit Deckel aus Glas, 1 Spargelzange-Silber,
- 1 Zuckersauke-Silber, 1 Maharonisauke-Silber, 1 Löffelzuckerstreuer-Silber, 4 Kompottvorlegelöffel-Alpaca, 2 Zuckersauken-Alpaca, 4 Limonadelöffel-Alpaca, 1 Teelöffel-Alpaca.--

Gemeinsames Eigentum :

- 17 Suppenlöffel, 12 Kompottlöffel, 13 Kaffeelöffel, 7 Eierlöffel, 23 Gabeln, 19 Messer, 16 Desertmesser, 12 Obstmesser, 12 Obstgabeln, 1 Salatbesteck mit Silbergriff, 1 Suppenschöpfer, 2 Vorlegelöffel, 1 Vorlegegabel, 1 Spargelzaukel, 1 Saucelöffel, 1 Zuckerstreulöffel, 5 Teesiebe.--
- 1 Kasette: 1 Tasse Tableaux, 1 Kaffee Kanne, 1 Milchkanne, 1 Zuckerdose.--

Eigentum der Frau Gräfin :

- 2 Gebäckkörbchen, 1 kleiner Körbchen, 1 Kasette mit 12 Mokkalöffel-Silber, 1 Kasette mit 11 Mokkalöffel-Silber, 1 Teedose -Glas mit Silber, Deckel, 1 Butterdose mit Deckel, 1 Kaffeemontiert, 1 Limonadenglas mit Deckel, Löffel und Krone, 6 Konfiturschälchen, 1 Glasdose mit Silber-Deckel, 2 Silberflacons.--
- 1 Klavier.--

Schlossinventar - in der Kanzlei ausgeborgt :

- 1 weicher Kasten,
- 1 weicher Schreibtisch.--



In Schdiarna - Haus No. 7, verwahrt :

- 2 Nachtkästchen -hart,
- 4 Sessel-hart,
- 2 harte Holzbetten,
- 1 eisernes Bett,
- 1 weicher Tisch,
- 1 harter Speisetisch-auszihbar, Eigentum Ihrer Exc.

Zum Schlosse gehörende Gebäude :

- 1 gedachte Reitschule,  
mit Stallungsgebäude und Wagenremissen.--

- 1 Gewächs-Palmenhaus .--

Wagenremisse :

- 1 Landauer,
- 1 Coupé-Kutsche,
- 2 Kutschen-schwarz, halbgedeckt,
- 2 Kutschen-Britsche-Breck,
- 1 Kutschierwagen,
- 1 Failetou,
- 1 Kutsche für 1 Pferd,
- 1 Schlitten,
- 1 Schlitten für 1 Pferd.--

... oGo ...

11:00:11

Schlösschen in der ...

1 ...  
1 ...